

#### Prescriptions pour l'occupation :

⇒ **Pâturage**

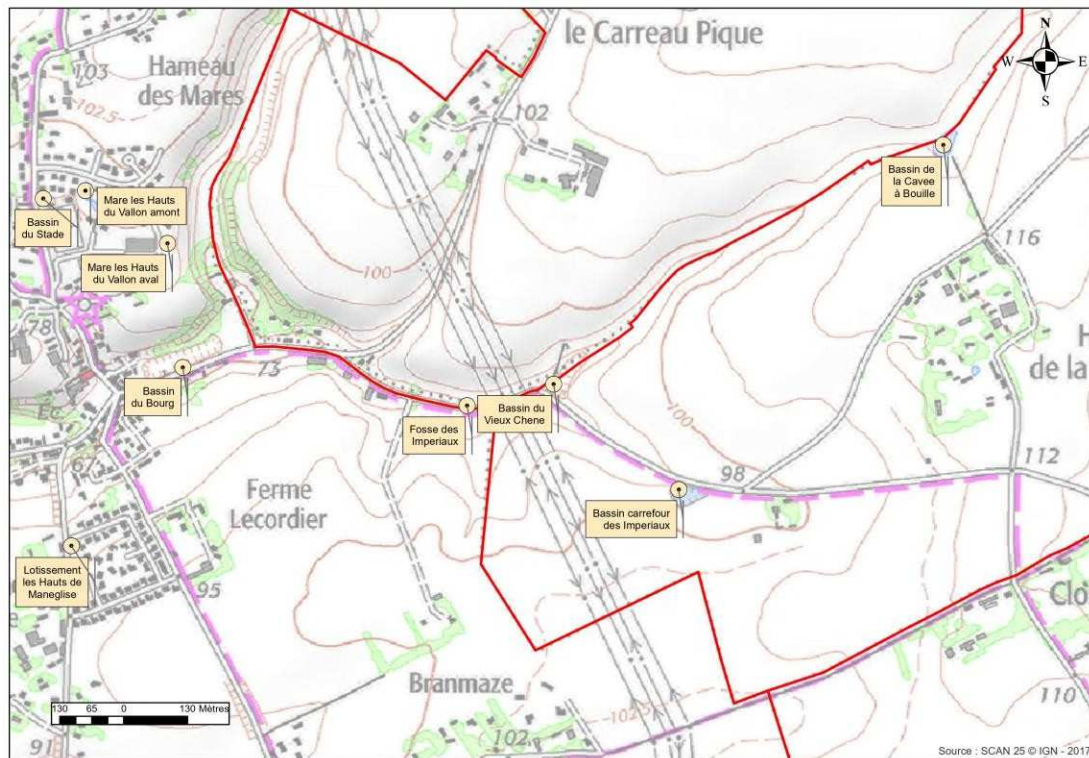
→ **Fauchage**

Pâturage de préférence par des petits animaux (moutons, poneys). Terrain non viabilisé, eau pour abreuver les animaux à fournir par le bénéficiaire

Obligations : maintien du couvert végétal enherbé et entretien de la parcelle (haies, clôture, ...) ; gestion obligatoire des refus des animaux (orties, chardons, rumex ...) et des délaissés

**Pose d'une clôture au frais du bénéficiaire pour la protection du remblai : remblai exclu de la convention**

#### Situation géographique

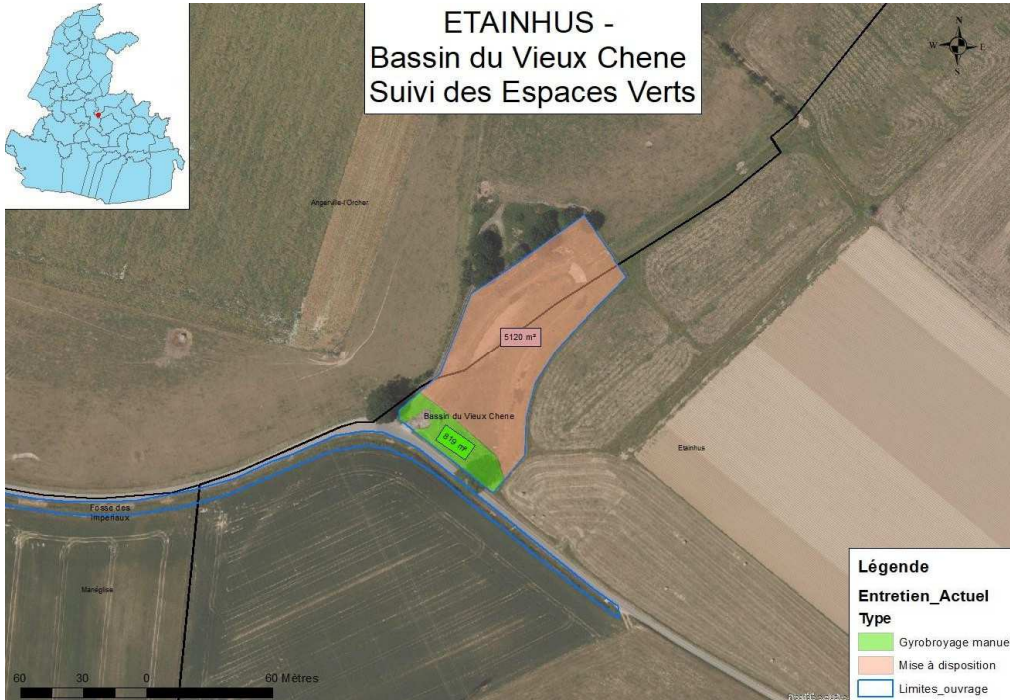


**Surface utilisable :** 5120 m<sup>2</sup>

**Montant annuel de la redevance :** 51,98€

-valeur qui sera actualisée selon le dernier indice national des fermages en vigueur

# ETAINHUS - Bassin du Vieux Chêne Suivi des Espaces Verts



### Critère d'attribution

	Critère	Sous-critère	Barème	
<b>1</b>	<b>Prise en compte des contraintes du site et mesures pour limiter les impacts : voisinage, accès</b>			<b>/2</b>
<b>2.1 Si production de foin, mode opératoire envisagé</b>				
	a	Modalités de mise en œuvre de la fauche : périodicité, délai de réalisation et ramassage, prise en compte des organes techniques des ouvrages et des écoulements pour la période d'attente des bottes	De 0 à 5	<b>/10</b>
	b	Mesures envisagées pour la gestion des zones non fauchables (pentes, pied de clôtures ...)	De 0 à 3	
	c	Préservation du site : mesures envisagées pour la préservation de la faune et de l'environnement	De 0 à 2	
<b>2.2 Si pâturage, moyens pour assurer la sécurité et le bien-être animal</b>				
	<b><u>Justifier d'un terrain de repli pour la période hivernale</u></b>		<b><u>Obligatoire</u></b> <b><u>Candidature non recevable en l'absence</u></b>	
	a	Modalités de mise en œuvre du pâturage : Capacité à intervenir rapidement en cas de nécessité, Délais prévu, Fréquence des visites Mesures envisagées pour la protection des aménagements (barrages, haie, pige de couleur ...)	De 0 à 5	<b>/10</b>
	b	Mesures envisagées pour la gestion des délaissés : refus des animaux, pieds de clôture	De 0 à 3	
	c	Préservation du site : adaptation du type et du nombre d'animaux à la surface et aux contraintes du site	De 0 à 2	
<b>Total</b>			<b>/12</b>	

en cas d'égalité sur la note totale sera retenu le candidat ayant la meilleure note au critère a